



INNER COLLECTION

ホールド性を追求した
ハイスペックインナー

BX-H24 INNER



a. センターリブを強化することで
パワー伝達力がアップする。

b. 非対称な輪郭形状にすることで
足首やスネを今まで以上にホールドする。

c. タング屈部のトリプルチャネルが
足首の動きに追従する。

① ハード樹脂採用

ふくらはぎの背面から前面にかけて樹脂硬度を硬くし、インナータングと共に全方向からサポートし、より素早い動作を可能にした。

② ストレッチ新素材

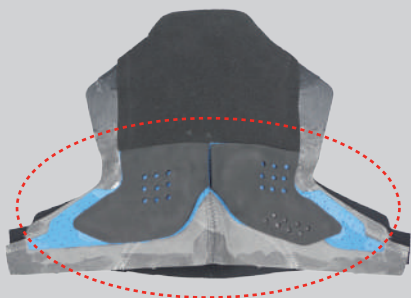
つま先に伸縮性のある素材を採用。ミシン目位置を変更しより快適に。足の甲部分も伸縮性の良いゴム素材に変更し、より足幅にフィット。

③ L リンクシステム

インナーブーツとシェルが密着するように滑り止め効果の高い素材を採用。

復元力のある素材に変更！

内側の素材を変更することで足首周辺のフィット感向上。



ソフトな足入れ感覚とフィット感を
融合させた快適インナー

BX-S24 INNER / BX-SS24 INNER



新構造！ 3D アンクルポケット

内外の踝部分を立体形状にすることで、
足首周りの快適なフィットを実現。



インナーでの AUTO FIT 性能も向上

インナー甲部の新たなゴム幅設計により、幅調整がスムーズになり AUTO FIT SYSTEM がさらに向上。

日本人の体型に適した設計

ふくらはぎへの圧迫が少ない設計で身体への負担も軽減。
(BX-H24 インナーより背面の高さを 15mm ダウン)

サーモ素材を採用

サーモ素材を採用。そのままでも履けるインナー設計。
熱成形をした場合、パッドの厚みは最大 50% 変化。

インナータング

【BX-S24】

前傾ポジションが取りやすい角度と、タングの屈部にチャネルを設置することで足首の動きに追従する構造。脛部分も左右非対称にすることで足首や脛をしっかりとホールドすることができる。

【BX-SS24】

アップライトなポジションを取りやすい角度と、脛・甲部を包み込むような幅広で緩やかな曲面構造。ソフトで包み込むようなフィット感が得られる。